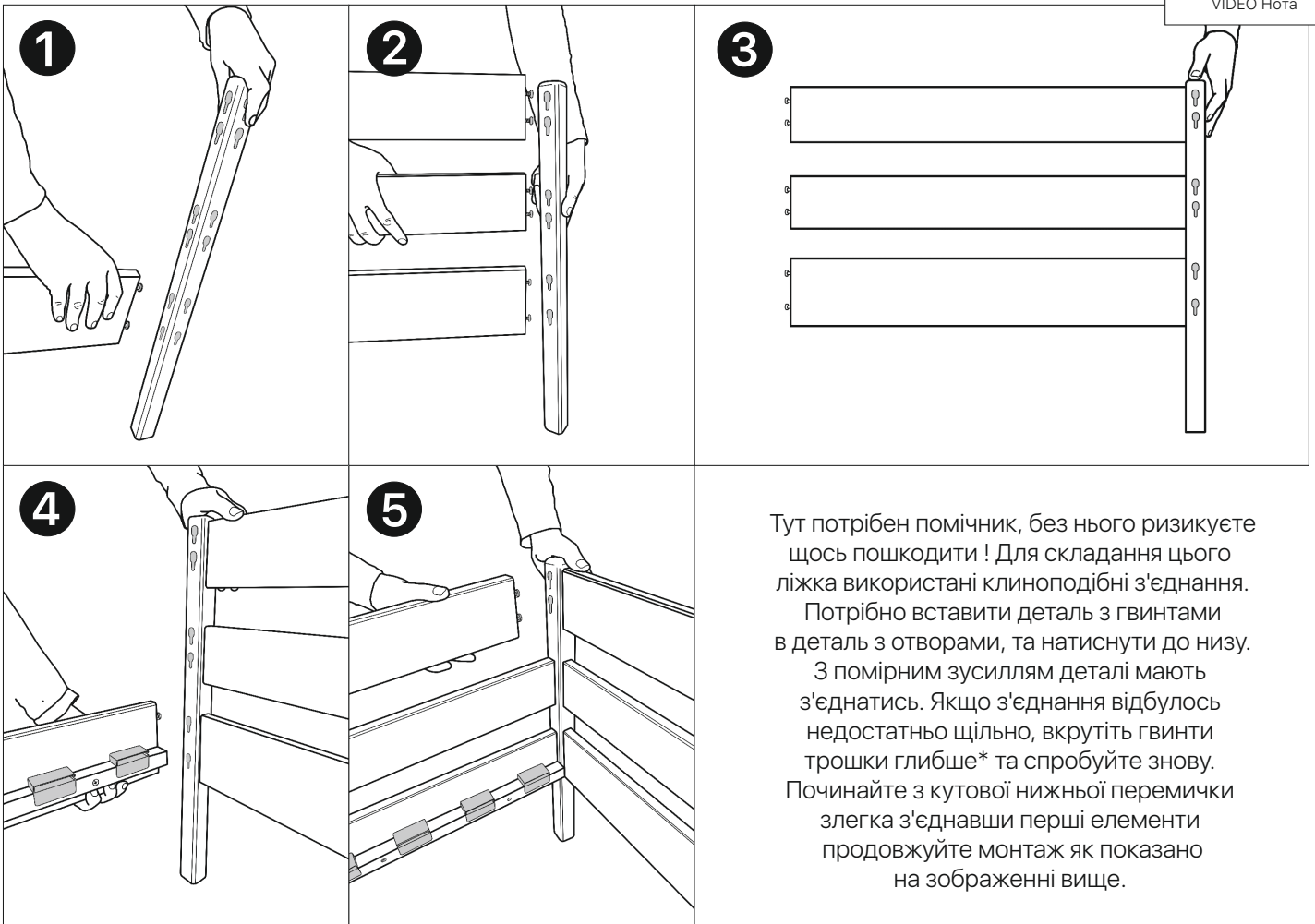




YouTube
VIDEO Hota

ІНСТРУКЦІЯ ПО СКЛАДАННЮ ДЕРЕВ'ЯНОГО ЛІЖКА

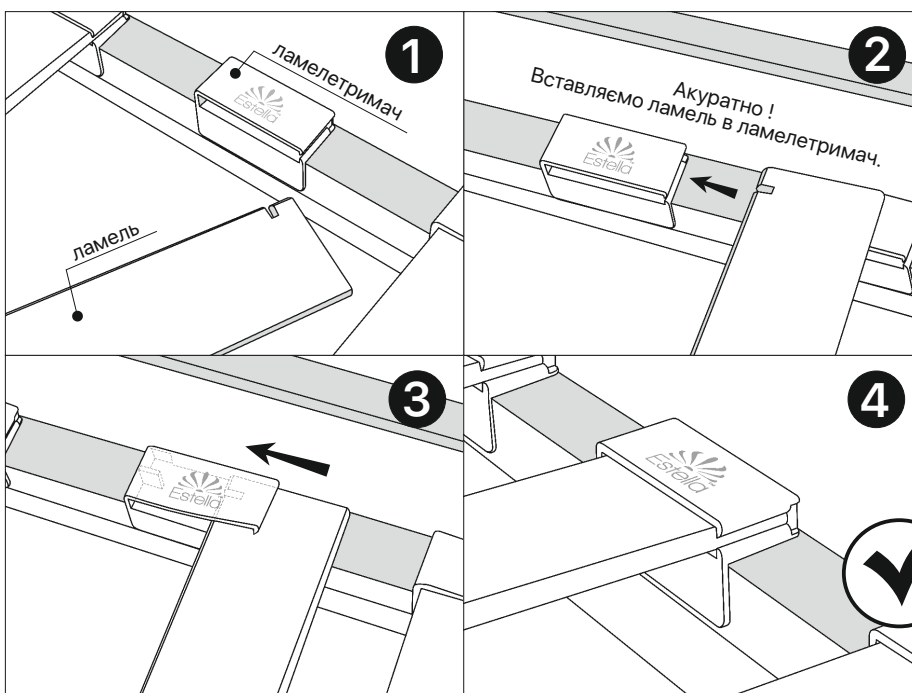
1.



Тут потрібен помічник, без нього ризикуєте щось пошкодити! Для складання цього ліжка використані клиноподібні з'єднання. Потрібно вставити деталь з гвинтами в деталь з отворами, та натиснути до низу. З помірним зусиллям деталі мають з'єднатись. Якщо з'єднання відбулось недостатньо щільно, вкрутіть гвинти трошки глибше* та спробуйте знову. Починайте з кутової нижньої перемички злегка з'єднавши перші елементи продовжуйте монтаж як показано на зображенні вище.

***- Обережно, гвинти вкручені занадто глибоко можуть сильно пошкодити деталь!**

2.



На зображенні зліва Ви бачите процес фіксації ламелей у ламелетримачах. Матеріал з якого вони зроблені має час від часу доволі різну пластичність на яку ще й до того впливає навколишня температура. Якщо не йде, допоможіть ламелі залісти, трішки припіднявши вільною рукою верхній край ламелетримача.

ДЯКУЄМО за ПОКУПКУ!



Робота
по складанню меблів
ESTELLA у вашому місті